


Gleisfahrzeugwaagen

für die statische Wägung mit Genauigkeitsklasse 

Wägen ohne Kompromisse

Statische kombinierte Gleis-Straßenfahrzeugwaage KGW

Präzision aus Erfahrung

Statische Gleiswaage aus Betonfertigteilen "Die Klassische"

Eichfähige Beton-Gleiswaagen von Pfister Waagen Bilanciai
Ihre Garantie für hohe Standzeiten und lange Lebensdauer



eichfähig



PLANUNG

Unsere langjährige Erfahrung hilft Ihnen bei der Auswahl der für Sie geeigneten Gleisfahrzeugwaage. Individuelle Beratung steht bei uns im Vordergrund. So finden unsere kompetenten Mitarbeiter aus dem Gleiswaagenprogramm für jeden Kunden die spezielle Lösung, abgestimmt auf Ihre Anforderungen und die Einbausituation vor Ort.

REALISATION

Einbau, Inbetriebnahme, Eichung und Schulung werden von uns nach einem exakt festgelegten Zeitplan koordiniert und durchgeführt. Wir übergeben Ihnen Ihre geeichte Gleiswaage mit praxisgerechter technischer Dokumentation und schulen Ihre Mitarbeiter vor Ort.

QUALITÄT

Qualität beweist Kompetenz. Deshalb sind Spitzenstandards für uns Ehrensache. Die Basis dafür bilden weitgehende Eigenfertigung und ein kompromißloses Qualitätssicherungs-System. Die Pfister Waagen Bilanciali GmbH ist nach ISO 9001 zertifiziert.

DV-Anbindung - Software für Ihren Bedarf

Unser Softwarehaus bietet Ihnen nicht nur die Garantie für ein modernes Sortiment an Anwenderprogrammen. Leichte Bedienung und Überschaubarkeit vereinfachen die Handhabung unserer Programmpakete für Ihr Bedienpersonal bei einem hohen Automatisierungsgrad. So kann ihre Gleiswaage einfach in Ihre innerbetriebliche Logistik integriert werden.



Unsere kombinierte Gleis-Straßenfahrzeugwaage „KGW“ in Aktion

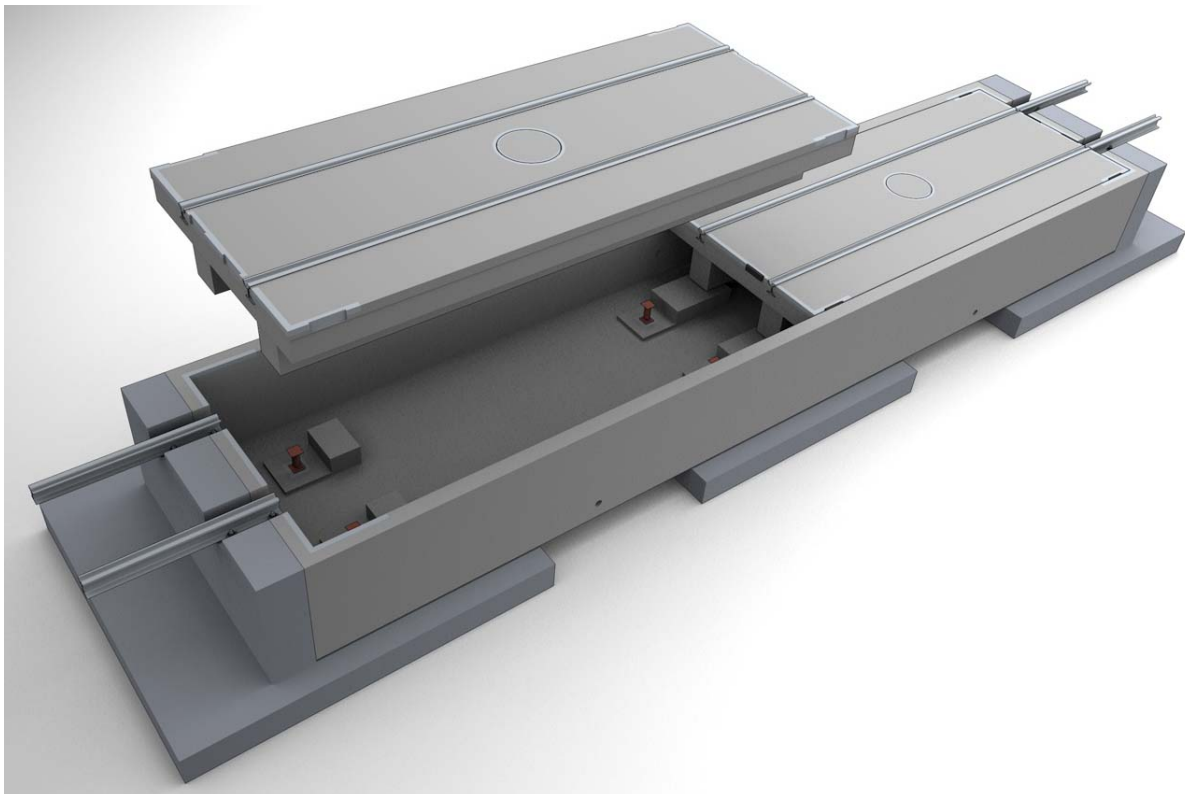
Wägen ohne Kompromisse Statische kombinierte Gleis-Straßenfahrzeugwaage KGW

ob Lkw oder Waggon – mit unserer **kombinierten Gleis-Straßenfahrzeugwaage KGW** wiegen Sie beides auf nur einem Wägesystem.

- Handelseichfähig nach Genauigkeitsklasse (III), entspricht den Vorschriften der PTB (Physikalisch Technische Bundesanstalt) und den OIML-Empfehlungen sowie den Vorgaben nach UIC und DIN
- Wägebereiche abhängig von der Brückenlänge. Wägebereiche bis 100 t für die Einzelbrücke und bis 300 t für Verbundbrücken (je nach Anzahl der Brücken)
- Tragfähigkeit gemäß Lastbild UIC 71
- Lieferung von hochwertigen Fertigbetonteilen (Betongüte C45/55) oder auch bauseitige Erstellung eines Ortbetonfundamentes nach unseren Plänen
- Für alle gängigen Schienenprofile und Regelspurweiten

Wir bieten das **System „Fertigbetonteile KGW“** in **zwei Varianten** an:

Variante „Nord & West“ mit durchgehender Fundamentwanne und Brückenmodulen aus Fertigbetonteilen



- Standard-Brücken-Modullängen von 6 bis 10 m, darüber hinaus sind durch Kombination der Module verschiedene Gesamtbrückenlängen realisierbar (maximal 3 Module kombinierbar)
- Standard-Fundamentwannen-Modullängen:
 - 1-teilige Fundamentwanne bis zu einer Länge von 14 m
 - 1- oder 2-teilige Fundamentwanne möglich von 14 – 16 m Länge
 - 2- oder mehrteilige Fundamentwanne ab einer Länge über 16 m

Variante „Süd & Ost“ mit modularem Fertigteilfundament und Brückenmodulen

- Standard-Brücken- und Fundament-Modullängen von 5 bis 10 m, darüber hinaus sind durch Kombination der Module verschiedene Gesamtbrückenlängen realisierbar (maximal 3 Module kombinierbar)

Modulares Betonfertigteil-Fundament bestehend aus Stirnteilen, Mittelteilen und Seitenteilen

Montage einer kombinierten Gleis-Straßenfahrzeugwaage KGW mit modularem Fertigteilfundament und Brückenmodulen





- Schrägschnitt der Schienen am Brückenspalt oder
- optional: unsere **Empfehlung für hohe Standzeiten und lange Lebensdauer:** zum Schutz der Schienen und der Waagenkonstruktion : auswechselbare Spaltplatten für ein stoßfreies Befahren der Gleiswaage.

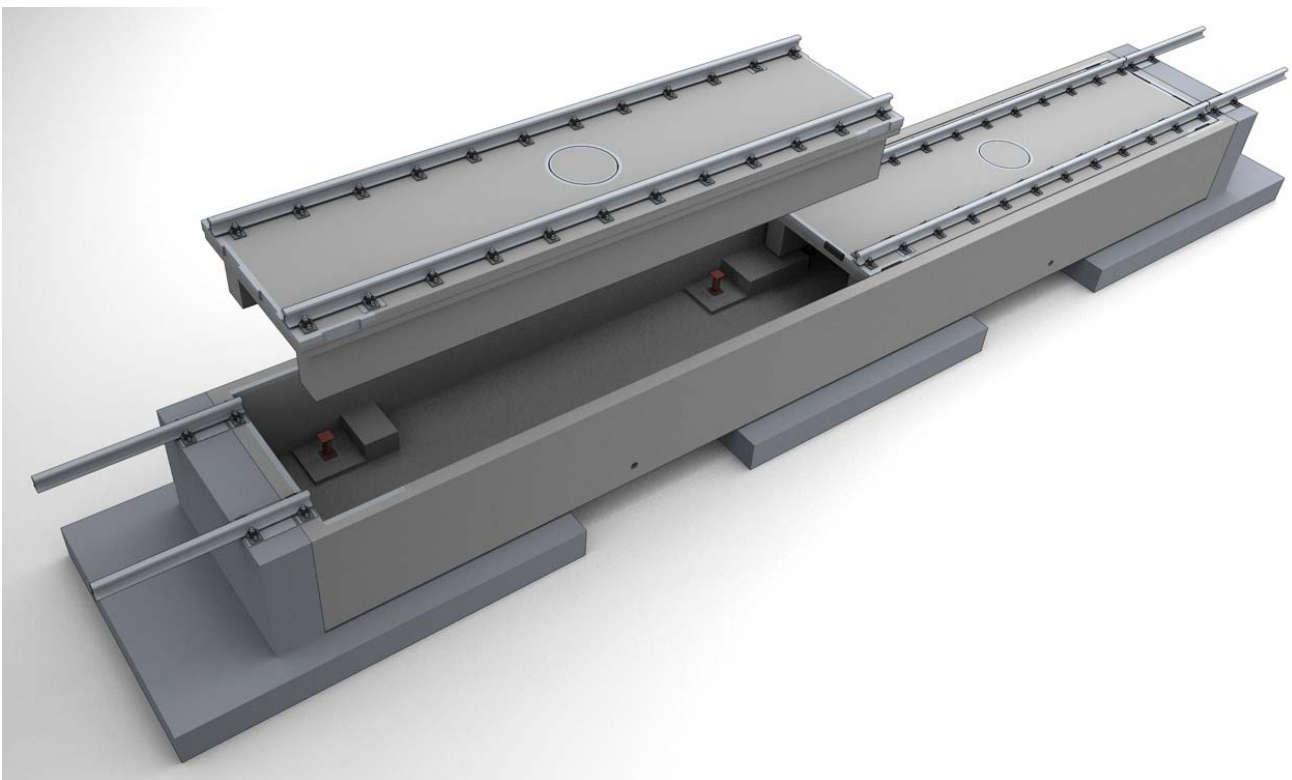
Robust – Standfest – Genau

Präzision aus Erfahrung - Statische Gleiswaage aus Betonfertigteilen „Die Klassische“

- Genauigkeitsklasse III , entspricht den Vorschriften der PTB und DIN-Standards
- Tragkraft nach UIC 71
- Wägebereiche abhängig von der Brückenlänge. Wägebereiche bis 100 t für die Einzelbrücke und bis 300 t für Verbundbrücken (je nach Anzahl der Brücken)
- Lieferung von hochwertigen Fertigbetonteilen oder auch bauseitige Erstellung eines Ortbetonfundamentes nach unseren Plänen
- Für alle gängigen Schienenprofile und Regelspurweiten

Wir bieten das **System „Fertigbetonteile Gleiswaage“** in **zwei Varianten** an:

Variante „Nord & West“ mit durchgehender Fundamentwanne und Brückenmodulen aus Fertigbetonteilen



- Standard-Brücken-Modullängen von 6 bis 10 m, darüber hinaus sind durch Kombination der Module verschiedene Gesamtbrückenlängen realisierbar (maximal 3 Module kombinierbar)
- Standard-Fundamentwannen-Modullängen:
1-teilige Fundamentwanne bis zu einer Länge von 14 m
1- oder 2-teilige Fundamentwanne möglich von 14 – 16 m Länge
2- oder mehrteilige Fundamentwanne ab einer Länge über 16 m

Variante „Süd & Ost“ mit modularem Fertigteilfundament und Brückenmodulen

- Standard-Brücken- und Fundament-Modullängen von 5 bis 10 m, darüber hinaus sind durch Kombination der Module verschiedene Gesamtbrückenlängen realisierbar (maximal 3 Module kombinierbar)

Modulares Betonfertigteil-Fundament bestehend aus Stirnteilen, Mittelteilen und Seitenteilen

Montage einer statischen Gleiswaage „Die Klassische“ mit modularem Fertigteilfundament und Brückenmodulen





Schrägschnitt der Schienen an den Spaltübergängen zwischen den Brückenmodulen oder optional: unsere **Empfehlung für hohe Standzeiten und lange Lebensdauer:** zum Schutz der Schienen und der Waagenkonstruktion auswechselbare Spaltplatten für ein stoßfreies Befahren der Gleiswaage.