

Straßenfahrzeugwaage **MSW**

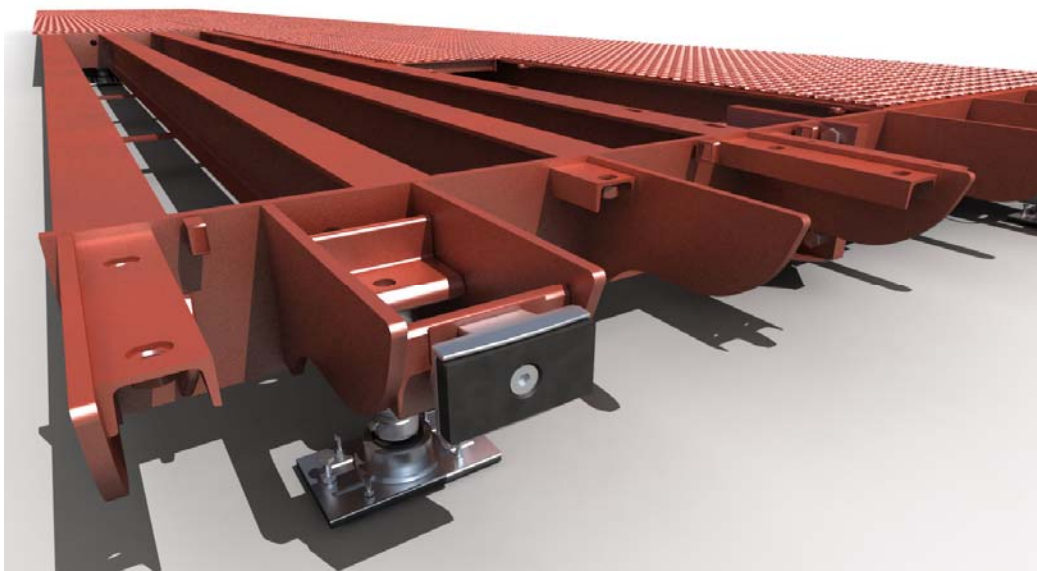
Modulare Stahl-Brückenwaage - vielseitig und robust !

Zur Aufstellung Überflur mit Stahlmodulen auf Auflagerbetonstreifen oder auf Betonfertigteilefundament mit Auffahrampen

Zur Aufstellung Unterflur mit Betonfertigteilefundament oder bauseitigem Ortbetonfundament



- Elektrogeschweißte, lackierte Stahlbrücke aus zerlegbaren Modulen
- Hochresistente Struktur, auch für hohe Punktlasten geeignet
- Flache Bauweise
- Leichter Transport und schnelle Montage
- Eichfähig nach PTB, Genauigkeitsklasse III
- Druckwägezellen gemäß CE-Richtlinien sowie OIML-Empfehlungen
- Ausführung mit analogen oder modernen, digitalen Wägezellen (Option)



Leicht transportabel durch Modulbauweise

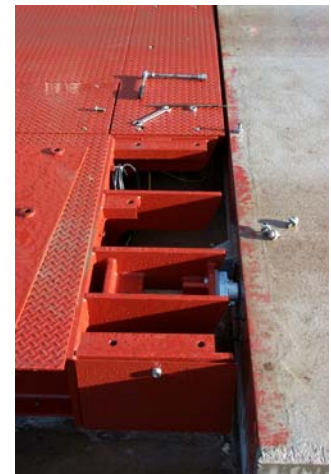
Bis zu einer Waagenlänge von 12 m können die Module des Fertigteilfundamentes und der Stahlbrücke kostengünstig auf nur einem Standard-Lkw-Zug transportiert werden.

Über 12 m Länge werden zwei Standard-Lkw-Züge benötigt.

Leicht zu warten und zu reinigen

Einfacher Wartungs- und Reinigungszugang über die gesamte Waagenlänge durch Entfernen der quer und längs eingebauten Abdeckplatten.

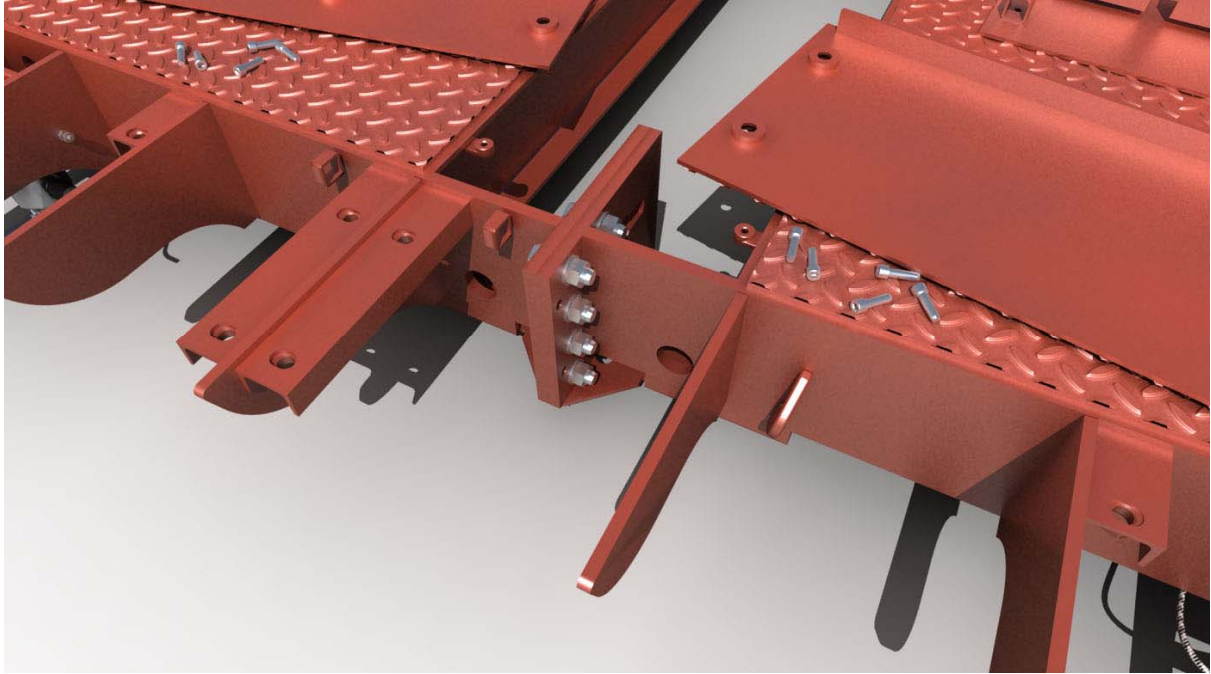
Die Wägezellen sind bequem von oben zugänglich.



Schnelle Montage durch Fertigteil-Modulbauweise

Durch die Modulbauweise von Fundament und Brücke kann die komplette Waage in kürzester Zeit montiert werden. Außer den Auflagerbetonstreifen bzw. den Auffahrampen bei Überfluraufstellung sind vor der Montage keinerlei Betoniermaßnahmen erforderlich.

Außerdem entfallen die Ausschafffristen. Zudem erlauben die geringen Modulgewichte den Einsatz kleiner und damit kostengünstiger Hebezeuge. Unsere Anlage ist nach Montageende und Hinterfüllung sofort befahrbar.



Flache Bauweise / Querbefahrbarkeit

Das MSW-Fertigteilbetonfundament ist mit einer Einbautiefe von gerade einmal 0,65 m (lichte Tiefe 0,40 m) hervorragend geeignet für kritische Einbausituationen, die eine geringe Bautiefe erfordern.

Die Unterflurvariante ist problemlos querbefahrbar.

Bei Überfluraufstellung beträgt die Bauhöhe 40 cm.

Montage MSW - Stahlbrücke ohne Abdeckplatten



Technische Daten

Standard-Brückengrößen (LxB)	Wägebereich	Tragfähigkeit
12,2 x 3 m	50.000 kg	60.000 kg
18 x 3 m	60.000 kg	80.000 kg *
19,6 x 3 m	60.000 kg	80.000 kg *
21,1 x 3 m	60.000 kg	80.000 kg *

*Option: 100.000 kg Tragfähigkeit

Auf Wunsch sind auch andere Brückengrößen, erhöhter Wägebereich und Tragfähigkeit lieferbar.

Mit unseren Digital-Wäge-Terminals der Serie „DWT“ und ausgereifter Software wird die „MSW“ zu einer leistungsfähigen Wäganlage (siehe Produktinformationen Wägeterminals „DWT“ und Wägedatensoftware „Winweigh“).

Optionen:

Fertigteilfundament – „Mittelflurlösung“:
variable Einbautiefe: durch die robuste Konstruktion der Seitenteile (Bauhöhe 40 cm) kann das Fertigteilfundament auch teilweise versenkt eingebaut werden, z.B. jeweils 20 cm Über- und Unterflur.



Zusätzlich bieten wir viele Extras wie Identssysteme, Fernanzeigen, Funkfernbedienung, Fahrerselbstbedienterminals, Ampeln, Schranken etc.

Stahlbrücke feuerverzinkt oder mit 2-Schicht-Lackierung (RAL nach Wunsch)

Seitenführungen (Absturzsicherung) bei Überfluraufstellung



Option: Stahlbrücke feuerverzinkt

- Technische Änderungen vorbehalten-