

Montagefertige Lastwägeeinheiten

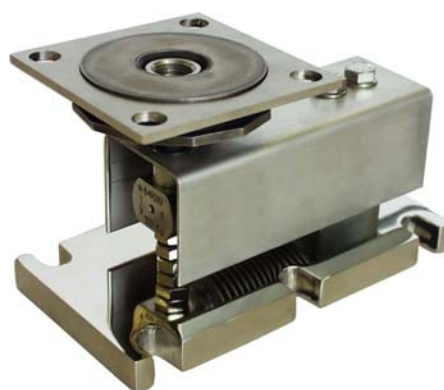
- für Industriewaagen mit kleinen und mittleren Wägebereichen
- für Industriewaagen mit kleiner oder großer horizontaler Beanspruchung
- für Behälterwaagen, Wägerahmen und Silo- oder Tankwaagen

Lastwägeeinheit LWE-B

Nennlasten
 20 ... 200 kg



- universelle Eignung für sämtliche Industriewaagen mit geringer horizontaler Beanspruchung
 z.B. Behälterwaagen für Flüssig- und Schüttgüter, Wägeplattformen und -rahmen
- gute Horizontalstabilisierung durch integriertes Metallgummielement
- einfache Montage ohne zusätzliche Konstruktion
- flache Bauform
- zugelassen für eichfähige Handelswaagen gemäß EG, OIML und PTB
- auch explosionsgeschützt lieferbar (mit ATEX-Zulassung)
- Genauigkeitsklasse 0,02 %



Die niedrige Bauart ermöglicht besonders flache Einbauten. Die korrosionsbeständigen Edelstahlwägezellen sind für raue Umgebungsbedingungen bestens geeignet.

Artikel-Nummer	Nennlast (kg)	Abmessung (BxHxT) mm	Gewicht (kg)	Anschlußleitung (m)
LWEB0.020.000	20	90 x 102,5 x 170	3,2	3
LWEB0.050.000	50			
LWEB0.100.000	100			
LWEB0.200.000	200			

Artikel-Nummer	Bezeichnung	Beschreibung
LWEB0.000.010	Anschweißplatte	für LWE-B
LWEPB.003.000	Blindlagereinheit	für Nennlasten 0,5 bis 3 t, nicht für eichfähige Waagen
LWEPB.010.000	Blindlagereinheit	für Nennlasten bis 10 t, nicht für eichfähige Waagen
LWEPB.030.000	Blindlagereinheit	für Nennlasten bis 30 t, nicht für eichfähige Waagen
LWEPB.050.000	Blindlagereinheit	für Nennlasten bis 50 t, nicht für eichfähige Waagen

Genauigkeit: zusammengesetzter Fehler 0,018 % (bezogen auf die Wägezellen-Nennlast)

Merkmale

- Kompakte, montagefertige Einheiten mit vielschichtigen Einsatzmöglichkeiten im industriellen Waagenbau
- Beste Eignung für hohe Genauigkeitsansprüche, selbst bei ungünstigen Umgebungsbedingungen
- Normierte elektrische Anschlußdaten

Technische Daten LWE-B

- Nenntemperatur -10 bis +40°C
- Gebrauchstemperatur -20 bis +70°C
- Lagerungstemperatur -50 bis +85°C

- Gebrauchslast (für Nennlasten bis 30 t) 150 %
- Überlast-Anschlag belastbar bis 1000 kg
- Integrierter Überlastschutz setzt ein bei 120 %

- Speisespannung 10 bis 30 V
- Kennwert 2 mV/V
- Ein- / Ausgangswiderstand ca. 360 W
- Anschlußleitung 6 x 0,22 mm²

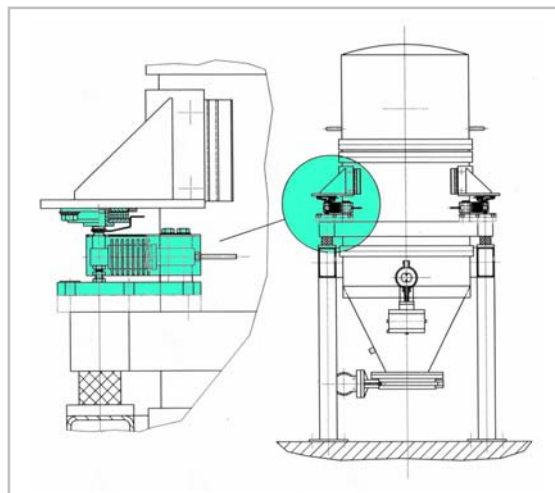
- Grundkörper aus Stahl ST37, ST52, verzinkt, Neoprene Kunstkautschuk
- Wägezelle aus Edelstahl rostfrei, hermetisch dicht verschweißt Schutzart IP 67

Weitere technische Daten und Einbauangaben siehe separate Maßblätter / Anleitungen LWE-B.

Parallelschaltung mehrerer LWE-B

Es kann pro Waage eine beliebige Anzahl LWE-B in Parallelschaltung eingesetzt werden, ohne die Nennlast jeder einzelnen Lastwägeeinheit zu überschreiten. Die Verbindung erfolgt im waagenahen Klemmenkasten bei unverändertem Kennwert (2mV/V).

Einbaubeispiel LWE-B



Lastwägeeinheit LWE-P

Nennlasten
 0,5 ... 50 t



- universelle Eignung für sämtliche Industriewaagen mit geringer horizontaler Beanspruchung, z.B. Behälterwaagen für Flüssig- und Schüttgüter, Rührtankwaagen, Wägeplattformen und -rahmen, Silos im Freien (nicht windbelastet bzw. mit unbedeutenden Windkräften)
- für Warenannahme und -verladung sowie gattierende Chargieranlagen
- gute Horizontalstabilisierung durch integriertes Metallgummielement
- einfache Montage ohne zusätzliche Konstruktion, flache Bauform
- zugelassen für eichfähige Handelswaagen gemäß EG, OIML und PTB
- Genauigkeitsklasse 0,02 % (0,08 %)



Die niedrige Bauart ermöglicht besonders flache Einbauten. Die korrosionsbeständigen Edelstahlwägezellen sind für raue Umgebungsbedingungen bestens geeignet.

Artikel-Nummer	Nennlast (t)	Abmessung (BxHxT) mm	Ausführung	Gewicht (kg)	Anschlußleitung (m)	
LWEP1.000.500	0,5	90 x 70 x 90	LWE-P1 Auflösung 1000 d	1,9	3	
LWEP1.001.000	1			1,9	3	
LWEP1.002.000	2			2,3	6	
LWEP1.003.000	3			2,3	6	
LWEP1.010.000	10			160 x 138 x 160	12	10
LWEP1.030.000-01	30			245 x 176 x 245	38	16 (10)
LWEP1.050.000	50	245 x 176 x 245		46	16 (10)	
LWEP3.000.500-01	0,5	90 x 70 x 90	LWE-P3 Auflösung 3000 d	1,9	3	
LWEP3.001.000-01	1			1,9	3	
LWEP3.002.000-01	2			2,3	6	
LWEP3.003.000-01	3			2,3	6	
LWEP3.010.000-01	10			160 x 138 x 160	12	10
LWEP3.030.000-01	30			245 x 176 x 245	38	16 (10)
LWEP3.050.000-01	50	245 x 190 x 245		46	16 (10)	

Genauigkeit: zusammengesetzter Fehler LWE-P1 0,080 % - LWE-P3 0,018 %
 (bezogen auf die Wägezellen-Nennlast)

Merkmale

- Kompakte, montagefertige Einheiten mit vielschichtigen Einsatzmöglichkeiten im industrielle Waagenbau
- Beste Eignung für hohe Genauigkeitsansprüche, selbst bei ungünstigen Umgebungsbedingungen
- Normierte elektrische Anschlußdaten

Technische Daten

- Nenntemperatur -10 bis +40°C
- Gebrauchstemperatur -10 bis +70°C
- Lagerungstemperatur -50 bis +95°C

- Kleinster Wägebereich 15 % (bezogen auf Nennlast)
- Gebrauchslast (für Nennlasten bis 30 t) 150 %
- Überlastschutz (für Nennlasten bis 3 t) > 150 %

- Speisespannung 10 bis 30 V
- Kennwert 2 mV/V
- Ein- / Ausgangswiderstand ca. 1 kΩ
- Anschlußleitung 6 x 0,22 mm²

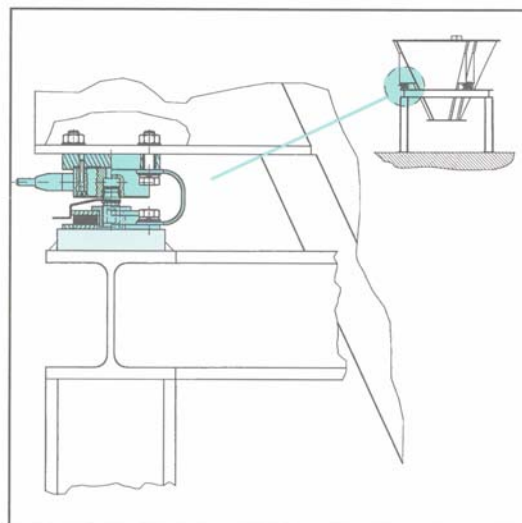
- Grundkörper aus Stahl ST37, ST52, verzinkt,
Neoprene Kunstkautschuk
- Wägezelle aus Edelstahl rostfrei,
hermetisch dicht verschweißt
Schutzart IP 68

Weitere technische Daten und Einbauangaben siehe separate Maßblätter / Anleitungen LWE-P.

Parallelschaltung mehrerer LWE-P

Es kann pro Waage eine beliebige Anzahl LWE-P in Parallelschaltung eingesetzt werden, ohne die Nennlast jeder einzelnen Lastwägeeinheit zu überschreiten. Die Verbindung erfolgt im waagenahen Klemmenkasten bei unverändertem Kennwert (2mV/V).

Einbaubeispiel LWE-P



Lastwägeeinheit LWE-PL

Nennlasten
0,5 ... 100 t



- universelle Eignung für sämtliche Industriewaagen mit hoher horizontaler Beanspruchung z.B. Silos oder Tanks im Freien (windbelastet), Mischer, Rührtanks usw. mit relativ großen Antrieben und Schwerpunktwechsel durch Mischgutbewegungen
- für Warenannahme und –verladung sowie gattierende Mischbeladung
- hohe Horizontalbelastbarkeit durch integrierte, variable Lenkersysteme
- Rechnerkopplung für Transparenz in der Warenwirtschaft
- einfache Montage ohne zusätzliche Konstruktionen
- zugelassen für eichfähige Handelswaagen gemäß EG, OIML und PTB
- Genauigkeitsklasse 0,02 %



Die niedrige Bauart ermöglicht besonders flache Einbauten. Die korrosionsbeständigen Edelstahlwägezellen sind für raue Umgebungsbedingungen bestens geeignet.

Merkmale

- Mit den Lastwägeeinheiten PWE-PL sind Waagen realisierbar, die den höchsten horizontalen Belastungen ausgesetzt sind
- Beste Eignung für hohe Genauigkeitsansprüche, selbst bei ungünstigen Umgebungsbedingungen
- Normierte elektrische Anschlußdaten

Parallelschaltung mehrerer LWE-PL

Es kann pro Waage eine beliebige Anzahl LWE-PL in Parallelschaltung eingesetzt werden, ohne die Nennlast jeder einzelnen Lastwägeeinheit zu überschreiten. Die Verbindung erfolgt im waagenahen Klemmenkasten bei unverändertem Kennwert (2mV/V).

Ausführungsvarianten

- Festlager: kein horizontaler Freiheitsgrad
- Längslager: 1 Freiheitsgrad
- Loslager: 2 Freiheitsgrade

Artikel-Nummer	Nennlast (t)	Ausführung		Abmessung mm (BxHxT)	Gewicht (kg)	Anschlußleitung (m)
LWPL1.000.500	0,5	Festlager	LWPL1 Auflösung 1000 d	295 x 112 x 140	14	6
LWPL1.001.501		Längslager				
LWPL1.000.502		Loslager				
LWPL1.001.000	1	Festlager				
LWPL1.001.001		Längslager				
LWPL1.001.002		Loslager				
LWPL1.002.000	2	Festlager				
LWPL1.002.001		Längslager				
LWPL1.002.002		Loslager				
LWPL1.003.000	3	Festlager				
LWPL1.003.001		Längslager				
LWPL1.003.002		Loslager				
LWPL1.010.000	10	Festlager	400 x 184 x 200	50	10	
LWPL1.010.001		Längslager				
LWPL1.010.002		Loslager				
LWPL1.030.000-01	30	Festlager	460 x 225 x 260	78	16	
LWPL1.030.001-01		Längslager				
LWPL1.030.002-01		Loslager				
LWPL1.050.000	50	Festlager	500 x 254 x 260	95	?	
LWPL1.050.001		Längslager				
LWPL1.050.002		Loslager				
LWPL3.000.500-01	0,5	Festlager	LWPL3 Auflösung 3000 d	295 x 112 x 140	14	6
LWPL3.000.501-01		Längslager				
LWPL3.000.502-01		Loslager				
LWPL3.001.000-01	1	Festlager				
LWPL3.001.001-01		Längslager				
LWPL3.001.002-01		Loslager				
LWPL3.002.000-01	2	Festlager				
LWPL3.002.001-01		Längslager				
LWPL3.002.002-01		Loslager				
LWPL3.003.000-01	3	Festlager				
LWPL3.003.001-01		Längslager				
LWPL3.003.002-01		Loslager				
LWPL3.010.000-01	10	Festlager	400 x 184 x 200	50	10	
LWPL3.010.001-01		Längslager				
LWPL3.010.002-01		Loslager				
LWPL3.030.000-01	30	Festlager	460 x 225 x 260	78	10	
LWPL3.030.001-01		Längslager				
LWPL3.030.002-01		Loslager				
LWPL3.050.000-01	50	Festlager	500 x 254 x 260	95	16	
LWPL3.050.001-01		Längslager				
LWPL3.050.002-01		Loslager				
LWPL3.100.000	100	Festlager	520 x 400 x 260	100	20	
LWPL3.100.001		Längslager				
LWPL3.100.002		Loslager				

Genauigkeit: zusammengesetzter Fehler LWE-PL1 und LWE-PL3 0,018 % (bezogen auf die Wägezellen-Nennlast)

Technische Daten

- Nenntemperatur -10 bis +40°C
- Gebrauchstemperatur -10 bis +70°C
- Lagerungstemperatur -50 bis +95°C

- Kleinster Wägebereich 15 % (bezogen auf Nennlast)
- Gebrauchslast (für Nennlasten bis 30 t) 150 %
- Überlastschutz (für Nennlasten bis 3 t) > 150 %

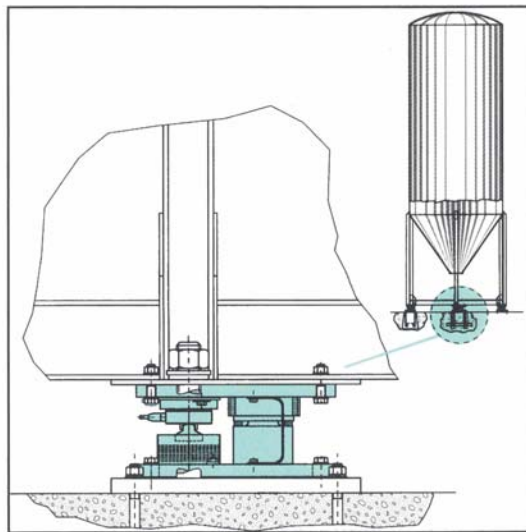
- Speisespannung 10 bis 30 V

- Kennwert 2 mV/V
- Ein- / Ausgangswiderstand ca. 1 k Ω
- Anschlußleitung 6 x 0,22 mm²

- Grundkörper aus Stahl ST37, verzinkt,
Neoprene Kunstkautschuk
- Wägezelle aus Edelstahl rostfrei,
hermetisch dicht verschweißt
Schutzart IP 68

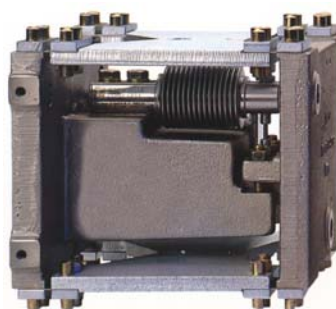
Weitere technische Daten und Einbauangaben siehe separate Maßblätter /
Anleitungen LWE-PL.

Einbaubeispiel LWE-PL



Lastwägeeinheit LWE-W

- universelle Eignung für Industriewaagen mit kleinen bis mittleren Wägebereichen, z.B. Abfüll- und Absackwaagen, Behälterwaagen aller Art, Dosiergefäß- und Rührgefäßwaagen
- einfache Konsolenmontage mit hervorragender Rundum-Zugänglichkeit
- kompakte Integration sämtlicher wägetechnisch notwendigen Elemente
- beste Langzeitstabilität
- zugelassen für eichfähige Handelswaagen gemäß EG, OIML und PTB
- Genauigkeitsklasse 0,02 %



**Nennlasten
20 ... 200 kg**



Sämtliche Funktionselemente einer Waage sind in der kompakten Baueinheit optimal vereinigt. Zusätzliche, aufwendige Lenkerkonstruktionen sind nicht notwendig. Da für eine Waage nur eine LWE-W erforderlich ist, und auch auf Rahmenkonstruktionen verzichtet wird, ergibt sich ein außerordentlich guter Platzgewinn für die Projektierung von Dosiergeräten und Aggregaten.

Artikel-Nummer	Nennlast (kg)	Ausführung	Abmessung mm (BxHxT)	Gewicht (kg)	Anschlußleitung (m)
LWEWD.020.000	20	mit Öldämpfer	194 x 237 x 185	16,5	3
LWEWD.050.000	50				
LWEWD.100.000	100				
LWEWD.200.000	200				
LWEW0.020.000	20	ohne Öldämpfer	194 x 180 x 185	16,5	3
LWEW0.050.000	50				
LWEW0.100.000	100				
LWEW0.200.000	200				

Artikel-Nummer	Bezeichnung	Beschreibung
LWEWD.900.110	Dämpferöl P1	niedrigviskos (1 L)
LWEWD.900.120	Dämpferöl P5	mittelviskos (1 L)
LWEWD.900.130	Dämpferöl P6	hochviskos (1 L)

Genauigkeit: zusammengesetzter Fehler 0,018 % (bezogen auf die Wägezellen-Nennlast)

Merkmale

- konzipiert für eine biege- und verwindungsfreie Einpunkt-Konsolen-Montage
- das vollflächige Parallelenkersystem erlaubt ein schwerpunktveränderndes Aufbringen des Wägegutes
- Drehmomente und horizontal wirkende Kräfte werden vom Meßsystem ferngehalten und direkt auf die konsolenseitige Befestigungsplatte abgeleitet
- doppelt wirkende Überlastanschläge und eine trittsichere Abdeckung schützen das meßempfindliche Wägesystem

Technische Daten LWE-W

- | | | |
|-----------------------------|--|--|
| • Nenntemperatur | -10 bis +40°C | |
| • Gebrauchstemperatur | -30 bis +70°C | |
| • Lagerungstemperatur | -50 bis +85°C | |
| • Kleinster Wägebereich | 20 % | } bezogen auf die
Wägezellen-
Nennlast |
| • Gebrauchslast | 150 % | |
| • Überlastschutz | 300 % | |
| • Speisespannung | 12 bis 18 V | |
| • Kennwert | 2 mV/V | |
| • Ein- / Ausgangswiderstand | 350 Ω | |
| • Grundkörper aus | Stahl vernickelt | |
| • Wägezelle aus | Edelstahl rostfrei,
hermetisch dicht verschweißt
Schutzart IP 67 | |

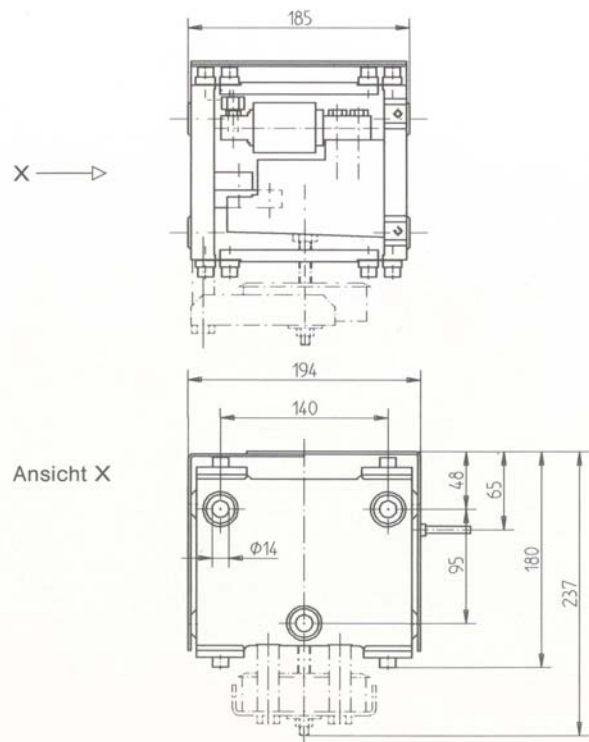
Weitere technische Daten und Einbauangaben siehe separate Maßblätter /
 Anleitungen LWE-W.

Anwendungsbeispiel

Behälterwaage für chemische Produkte



Abmessungen

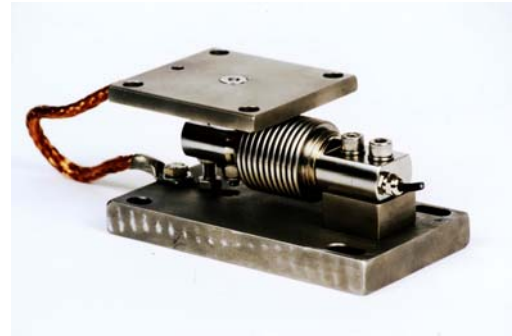


Lastwägeeinheit GPA-NF

Nennlasten
 50 ... 200 kg



- universelle Eignung für Industriewaagen mit geringer horizontaler Beanspruchung z.B. Behälterwaagen für Flüssig- und Schüttgüter, Wägeplattformen und -rahmen
- einfache Montage ohne zusätzliche Konstruktion
- flache Bauform
- zugelassen für eichfähige Handelswaagen gemäß EG, OIML



Die niedrige Bauart ermöglicht besonders flache Einbauten. Die korrosionsbeständigen Edelstahlwägezellen sind für raue Umgebungsbedingungen bestens geeignet.

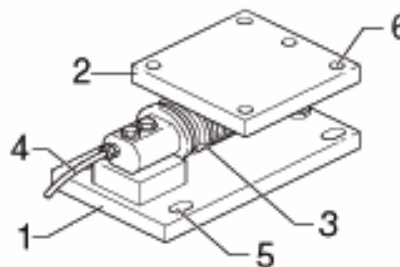
Artikel-Nummer	Nennlast (kg)	Ausführung	Auflösung	Gewicht (kg)	Anschlußleitung (m)
LWGPA.050.001	50	Edelstahl, nicht eichfähig	bis zu 4000 d	4,15	3
LWGPA.050.002	50	Edelstahl, eichfähig	max. 3000 d		
LWGPA.100.001	100	Edelstahl, nicht eichfähig	bis zu 4000 d		
LWGPA.100.002	100	Edelstahl, eichfähig	max. 3000 d		
LWGPA.200.001	200	Edelstahl, nicht eichfähig	bis zu 4000 d		
LWGPA.200.002	200	Edelstahl, eichfähig	max. 3000 d		

Technische Daten

- Nenntemperatur -10 bis +40°C
- Gebrauchstemperatur -20 bis +80°C
- Lagerungstemperatur -40 bis +80°C
- ausgerüstet mit einer Biegering-Wägezelle mit geschweißtem Faltenbalg
- Schutzart IP 67
- Kleinster Wägebereich 2,5 kg
- Gebrauchslast (für Nennlasten bis 200 t) 150 %
- Überlastschutz (für Nennlasten bis 200 t) 300 %

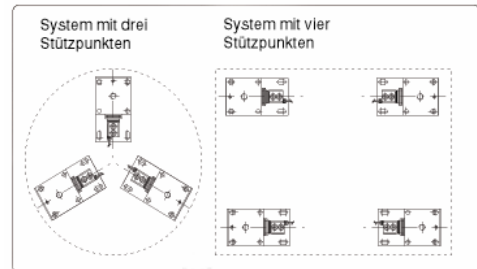
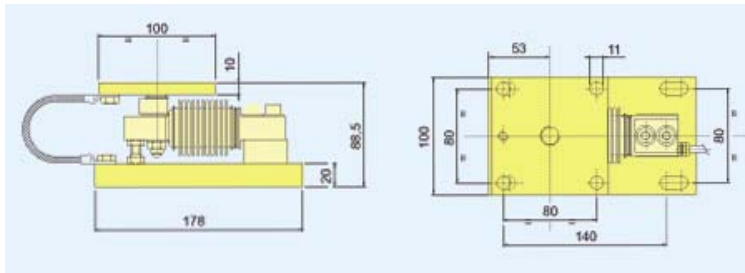
Aufbau GPA-NF

- 1) Untere Platte
- 2) Obere Platte
- 3) Wägezelle
- 4) Anschlußkabel
- 5 + 6) Befestigungssysteme



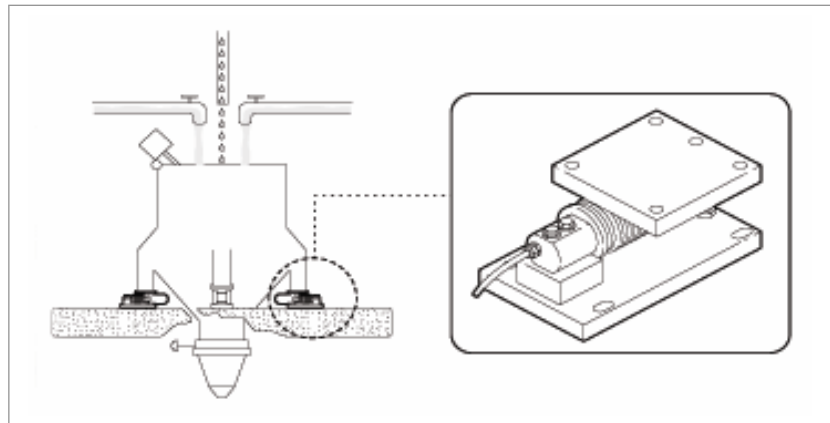
Abmessungen & Bohrungen GPA-NF

Montageschema GPA-NF



Untere Platte: 4 Bohrungen für Schrauben Ø 11 mm

Einbaubeispiel GPA-NF



Lastwägeeinheit GPA-NT

**Nennlasten
 500 ... 2000 kg**



- universelle Eignung für Industriewaagen mit mittlerer horizontaler Beanspruchung, z.B. Behälterwaagen für Flüssig- und Schüttgüter, Rührtankwaagen, Wägeplattformen und -rahmen, Silos im Freien
- einfache Montage ohne zusätzliche Konstruktion, flache Bauform
- zugelassen für eichfähige Handelswaagen gemäß EG, OIML



Die niedrige Bauart ermöglicht besonders flache Einbauten. Die korrosionsbeständigen Edelstahlwägezellen sind für raue Umgebungsbedingungen bestens geeignet.

Artikel-Nummer	Nennlast (kg)	Ausführung	Auflösung	Gewicht (kg)	Anschlußleitung (m)
LWGPA.500.001	500	Edelstahl, nicht eichfähig	bis zu 4000 d	5,2	5
LWGPA.500.002	500	Edelstahl, eichfähig	max. 3000 d		
LWGPA.001.001	1000	Edelstahl, nicht eichfähig	bis zu 4000 d		
LWGPA.001.002	1000	Edelstahl, eichfähig	max. 3000 d		
LWGPA.002.001	2000	Edelstahl, nicht eichfähig	bis zu 4000 d		
LWGPA.002.002	2000	Edelstahl, eichfähig	max. 3000 d		

Technische Daten

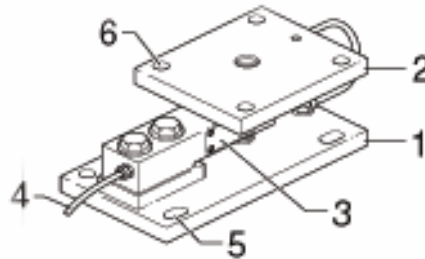
- Nenntemperatur -10 bis +40°C
- Gebrauchstemperatur -30 bis +70°C
- Lagerungstemperatur -40 bis +80°C

- ausgerüstet mit einer Edelstahlwägezelle
- Schutzart IP 67

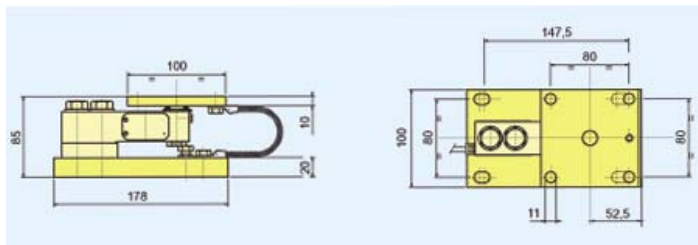
- Kleinster Wägebereich 0,5 % (bezogen auf Nennlast)
- Gebrauchslast 150 % (bezogen auf Nennlast)
- Überlastschutz 300 % (bezogen auf Nennlast)

Aufbau GPA-NT

- 1) Untere Platte
- 2) Obere Platte
- 3) Wägezelle
- 4) Anschlußkabel
- 5 + 6) Befestigungssysteme

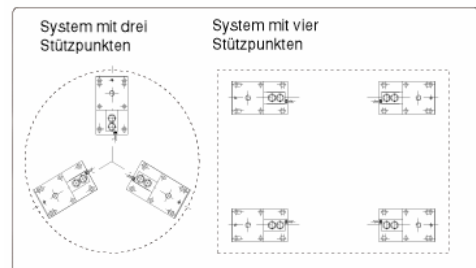


Abmessungen und Bohrungen

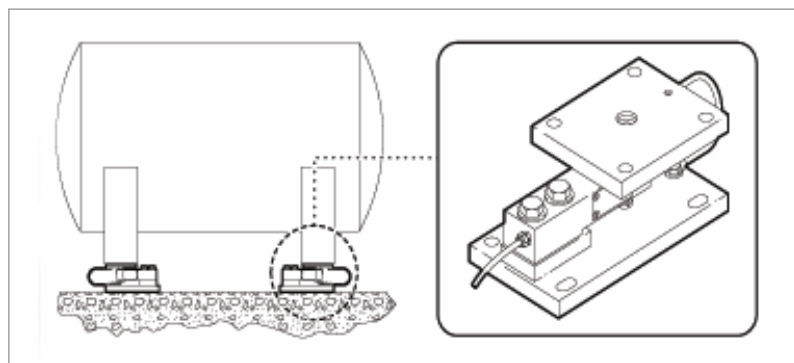


Untere Platte: 4 Bohrungen für Schrauben Ø 11 mm

Montageschema GPA-NT



Einbaubeispiel GPA-NT



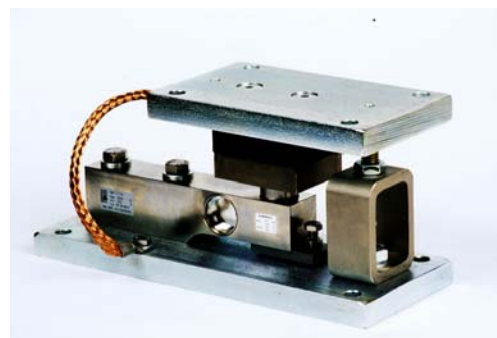
Lastwägeeinheit GPA-T

Nennlasten
 3000 ... 5000 kg



Wägezelle mit Lenker, dadurch

- universelle Eignung für Industriewaagen mit hoher horizontaler Beanspruchung, z.B. Silos oder Tanks im Freien
- einfache Montage ohne zusätzliche Konstruktion
- flache Bauform



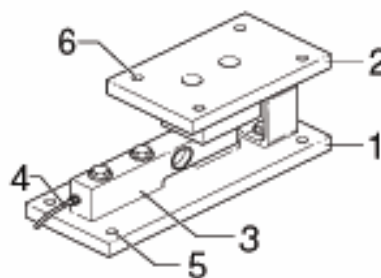
Artikel-Nummer	Nennlast (kg)	Ausführung	Auflösung	Gewicht (kg)	Anschlußleitung m
LWGPA.003.001	3000	feuerverzinkt, Gummilager, nicht eichfähig	bis zu 4000 d	14,6	5
LWGPA.003.002	3000	feuerverzinkt, Gummilager, eichfähig	max. 3000 d		
LWGPA.005.001	5000	feuerverzinkt, Gummilager, nicht eichfähig	bis zu 4000 d	24,2	5
LWGPA.005.002	5000	feuerverzinkt, Gummilager, eichfähig	max. 3000 d		
LWGPA.000.010		Option: Edelstahlversion GPA-T			

Technische Daten

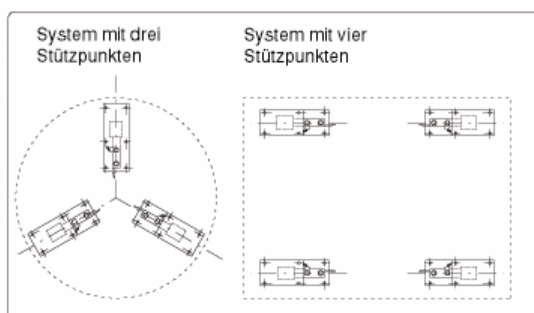
- Nenntemperatur -10 bis +40°C
- Gebrauchstemperatur -20 bis +80°C
- Lagerungstemperatur -40 bis +80°C
- ausgerüstet mit einer Edelstahlwägezelle
- Schutzart IP 67
- Kleinster Wägebereich 25 kg
- Gebrauchslast (für Nennlasten bis 5000 t) 150 %
- Überlastschutz (für Nennlasten bis 5000 t) 300 %

Aufbau GPA-T

- 1) Untere Platte
- 2) Obere Platte
- 3) Wägezelle
- 4) Anschlußkabel
- 5 + 6) Befestigungssysteme

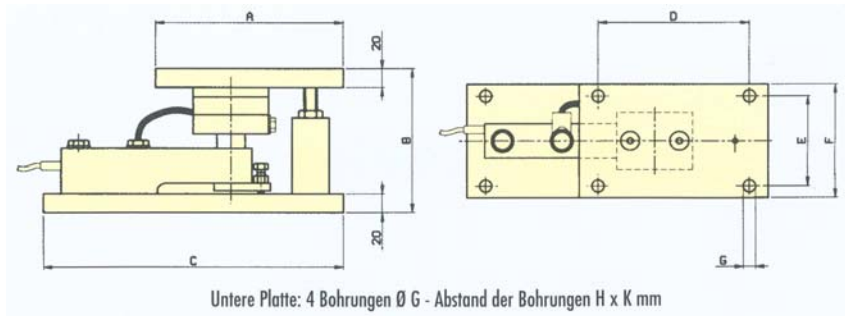


Montageschema GPA-T



Abmessungen und Bohrungen

Modell	Abmessungen (mm)								
	A	B	C	D	E	F	G	H	K
GPA-T 3000	200	152	320	160	95	120	11	280	95
GPA-T 5000	220	187	360	180	130	160	13	320	130



Lastwägeeinheit GPA-C

Nennlasten
 5000 ... 50000 kg



- universelle Eignung für Industriewaagen mit höchster horizontaler Beanspruchung, z.B. Silos oder Tanks im Freien
- sehr niedrige Bauhöhe
- robuste Bauweise



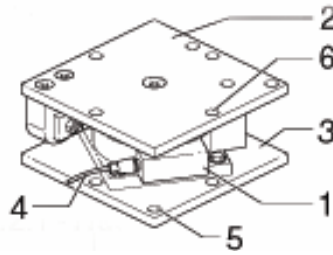
Artikel-Nummer	Nennlast (kg)	Ausführung	Auflösung	Gewicht (kg)	Anschlußleitung (m)
LWGPA.000.050	5000	Kompressionswägezelle Schutzart IP 67 nicht eichfähig	bis zu 2000 d	16,9	10
LWGPA.000.100	10000			16,9	
LWGPA.000.200	20000			20,9	
LWGPA.000.500	50000			28,9	

Technische Daten

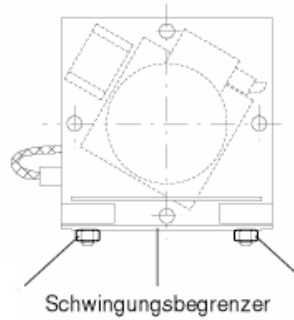
- Nenntemperatur -10 bis +40°C
- Gebrauchstemperatur -20 bis +70°C
- Lagerungstemperatur -30 bis +70°C
- Kleinster Wägebereich 2,5 kg
- Gebrauchslast 150 % (von Nennlast)
- Überlastschutz 300 % (von Nennlast)

Aufbau GPA-C

- 1) Wägezelle
- 2) Obere Platte
- 3) Untere Platte
- 4) Anschlußkabel
- 5 + 6) Befestigungssysteme



Die Lastwägeeinheit GPA-C ist mit Schwingungsbegrenzern und Sicherungszapfen ausgestattet.

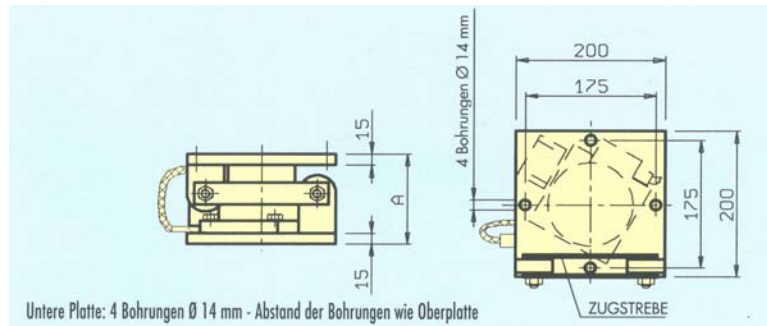


Selbstsichernde Schraubenmuttern

Selbstsichernde Schraubenmuttern

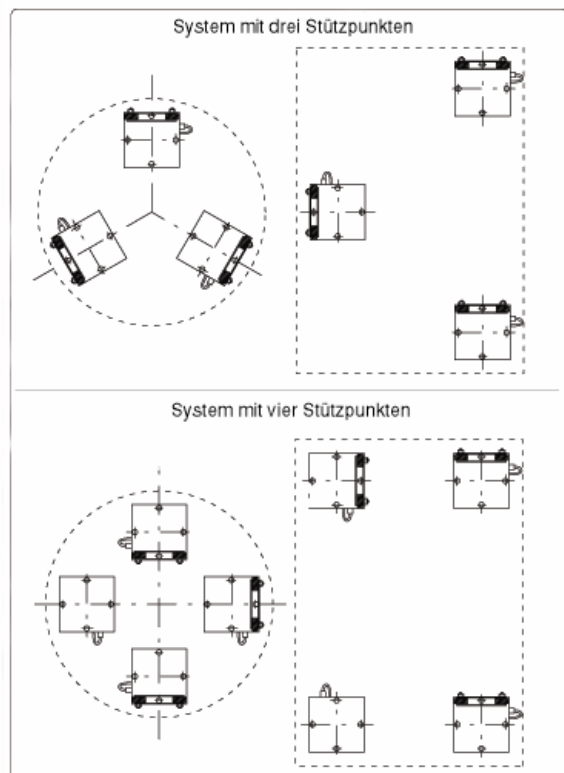
Abmessungen und Bohrungen GPA-C

Modell	Abmessungen A (Höhe) mm
GPA-C 5000	123
GPA-C 10000	123
GPA-C 20000	133
GPA-C 5000	141



Untere Platte: 4 Bohrungen Ø 14 mm - Abstand der Bohrungen wie Oberplatte

Montageschema GPA-C



Lastwägeeinheit GPA-MF

Nennlasten
 50 ... 200 kg



- Umrüstsatz für mechanische Waagen

Artikel-Nummer	Nennlast (kg)	Ausführung	Auflösung	Gewicht (kg)	Anschlußleitung (m)
LWGPA.050.006	50	Eichfähig, mit Anschlußbox	bis zu 3000 d	ca. 4	3
LWGPA.050.005	50	nicht eichfähig, mit Anschlußbox			
LWGPA.100.006	100	Eichfähig, mit Anschlußbox			
LWGPA.100.005	100	nicht eichfähig, mit Anschlußbox			
LWGPA.200.006	200	eichfähig, mit Anschlußbox			
LWGPA.200.005	200	nicht eichfähig, mit Anschlußbox			

- Edelstahlwägezelle, mechanische Teile feuerverzinkt
- mit Anschlußösen für das Einbringen der Wägeeinheit in den „Zughebel“ von mechanischen Waagen

Beispiel: Klemmenkasten – Wägezellenanschluß für Lastwägeeinheiten

